



Le salaire moyen des femmes
(toutes situations confondues)
est inférieur de

24,4%

à celui des hommes.

Source : INSEE

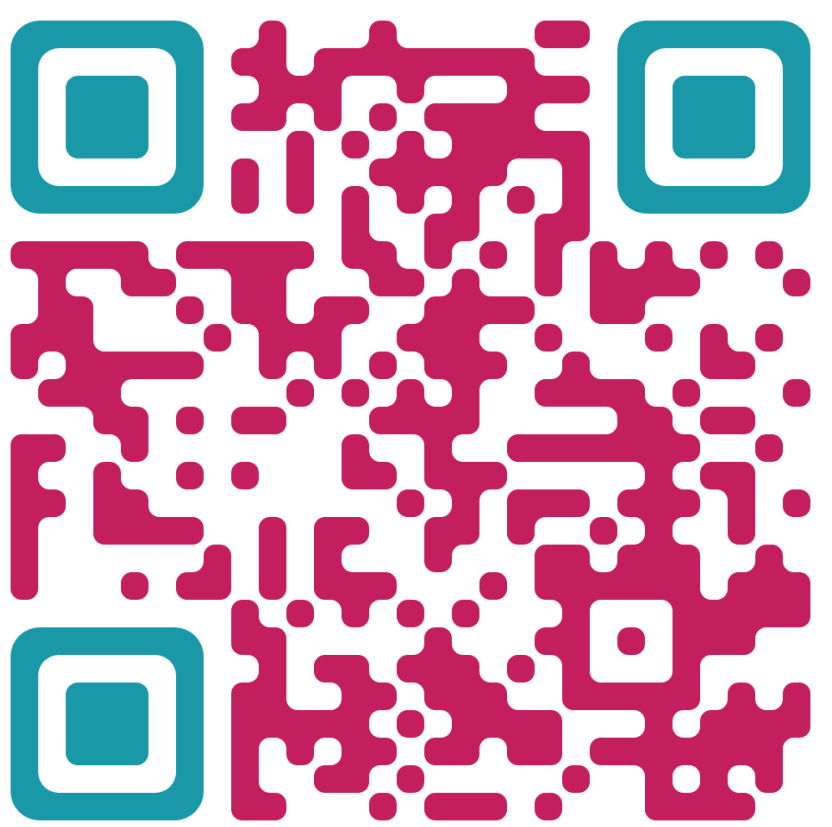


Parmi les 40 plus grosses entreprises françaises
(côtées en Bourse = CAC40)

5

sont dirigées par une femme.

Source : Données des entreprises 2022.





On estime qu'en France, une femme subit un viol ou une tentative de viol toutes les

7 minutes

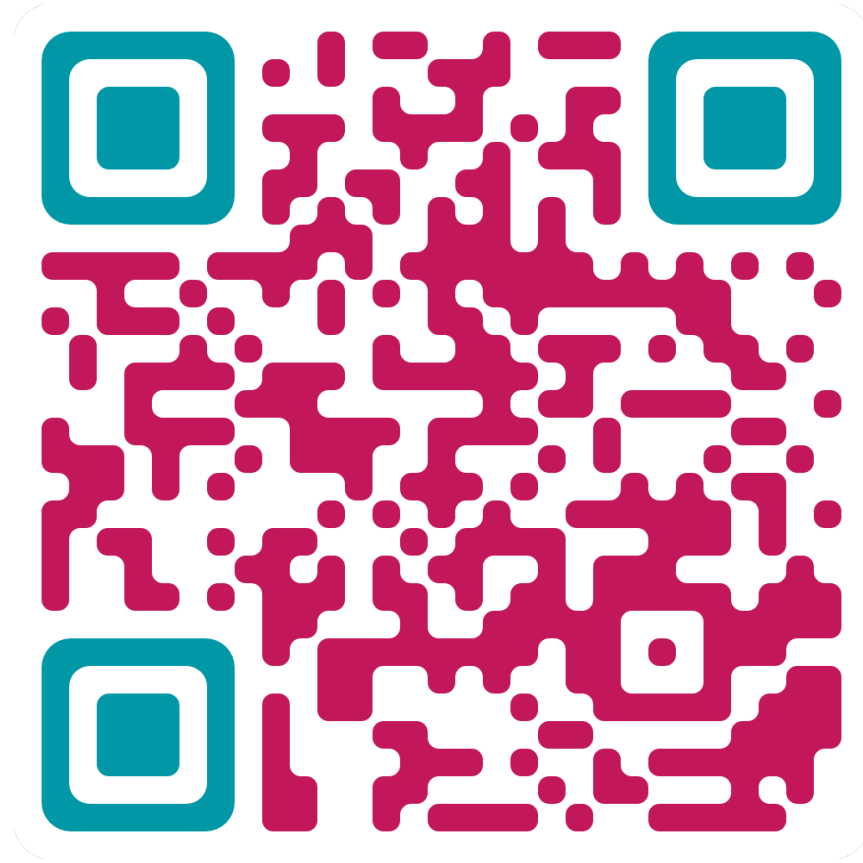
Sources : Enquête Virage (échantillon de 7000 femmes) et enquête ENVEFF (échantillon de 27 000 femmes et hommes)

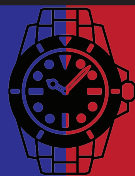


35%

des enfants d'ouvrier-es non qualifié-es et d'employé-es de service ont le bac général ou technologique (en 2007).

Sources : INSEE et Education Nationale





7,1%

de la population française vit au-dessus du seuil de richesse (soit 3670 euros mensuels après impôts et prestations pour une personne seule).

Sources : Observatoire des inégalités - Le Monde



Les classes populaires (ouvrier-es, employé-es et agriculteur-ices) représentent 29% de la population mais

7,3%

de l'Assemblée Nationale.

Sources : Assemblée Nationale





Les personnes dont le nom et prénom suggèrent une origine maghrébine ont

31%

de chances en moins d'être recontacté-es par des recruteur-euses.

Sources : DARES

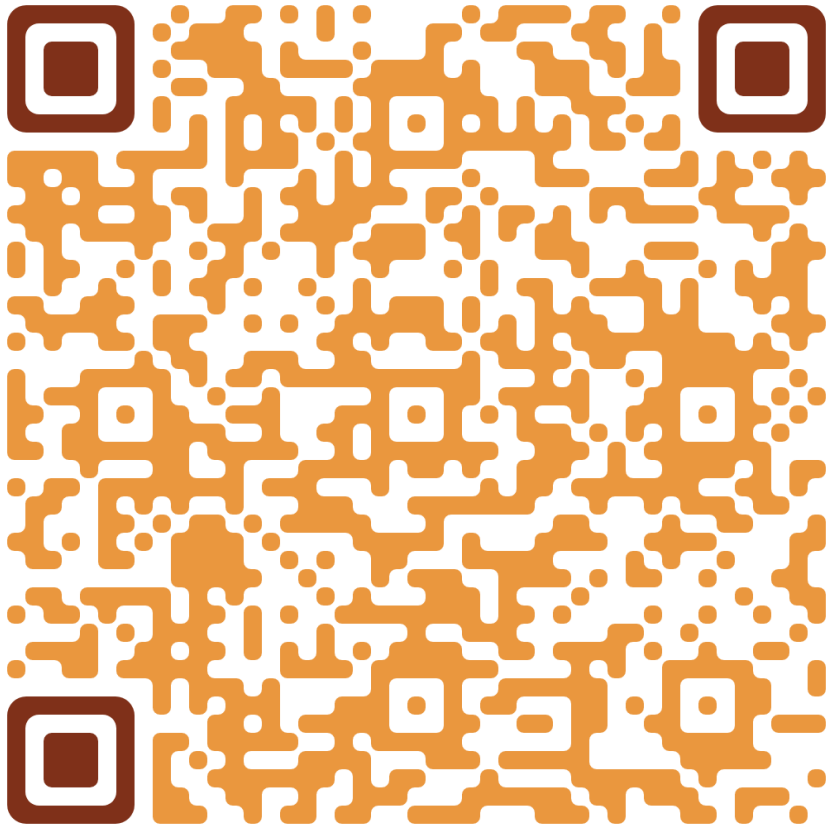


Les personnes perçues comme non-blanches représentent

17%

du temps d'antenne à la télévision.

Sources : CSA et Ina





Un jeune homme (18-25 ans) perçu comme noir ou arabe voit son identité contrôlée

20 fois plus

que l'ensemble de la population.

Sources : Défenseur des droits

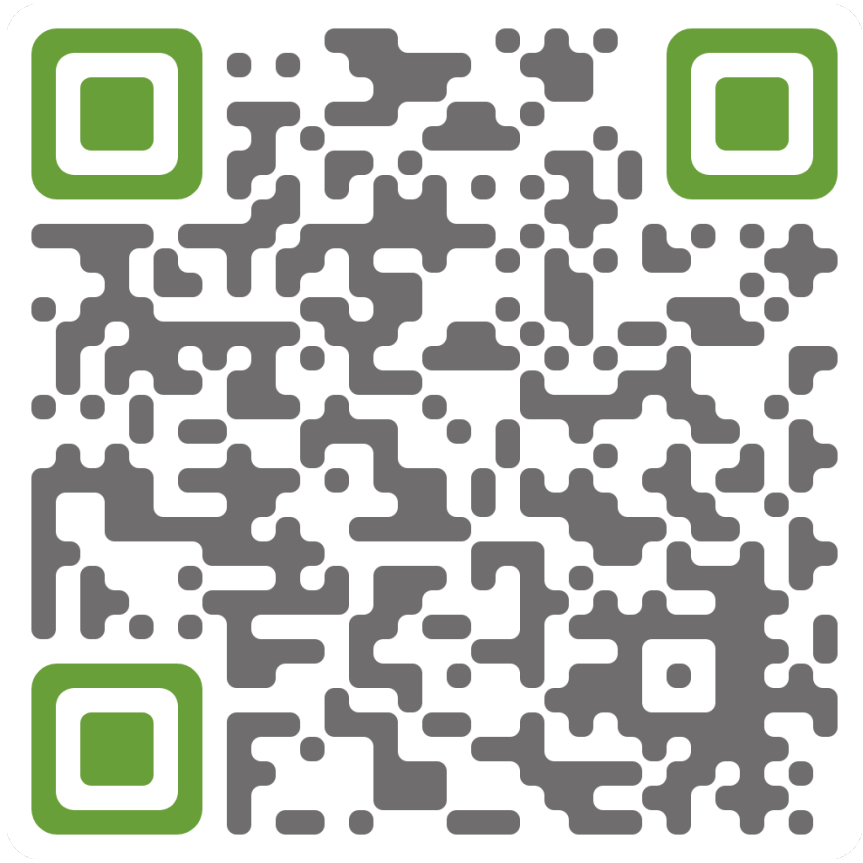


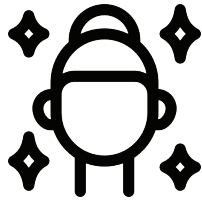
Un homme identifié comme musulman devra envoyer

4 fois plus

de lettres et CV qu'un homme identifié comme catholique pour être rappelé autant.

Sources : Anne-Marie Lafort, Université Paris 1.





Le fait d'être considéré comme beau ou belle correspond en moyenne à un salaire plus élevé de

17%

(soit l'équivalent de deux années d'études)

Sources : David Hamermesh, économiste.



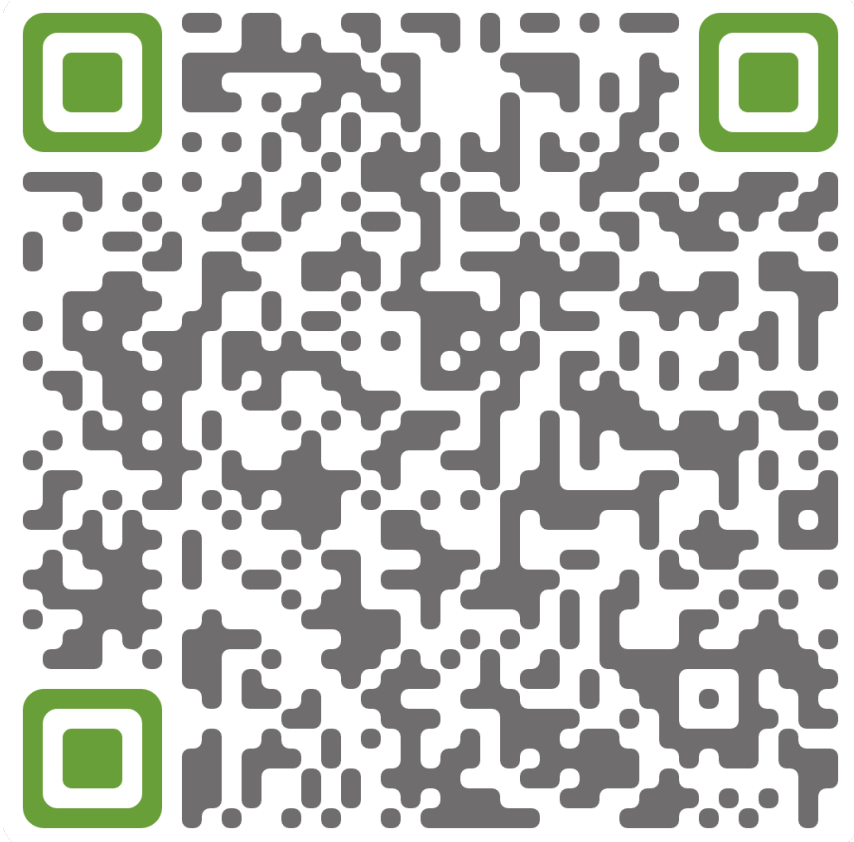
Le Ministère de l'Intérieur a recensé en 2021

2170

crimes et délits commis en raison de l'orientation sexuelle ou de l'identité de genre.

En notant la faible proportion de dépôt de plainte par rapport aux actes.

Source : Ministère de l'Intérieur.





Le taux de pauvreté moyen pour la tranche 65-74 ans est de 8,9%. Il est pour la tranche 18-29 ans de

19%

Et une moyenne tous ages confondus de 14,6 %

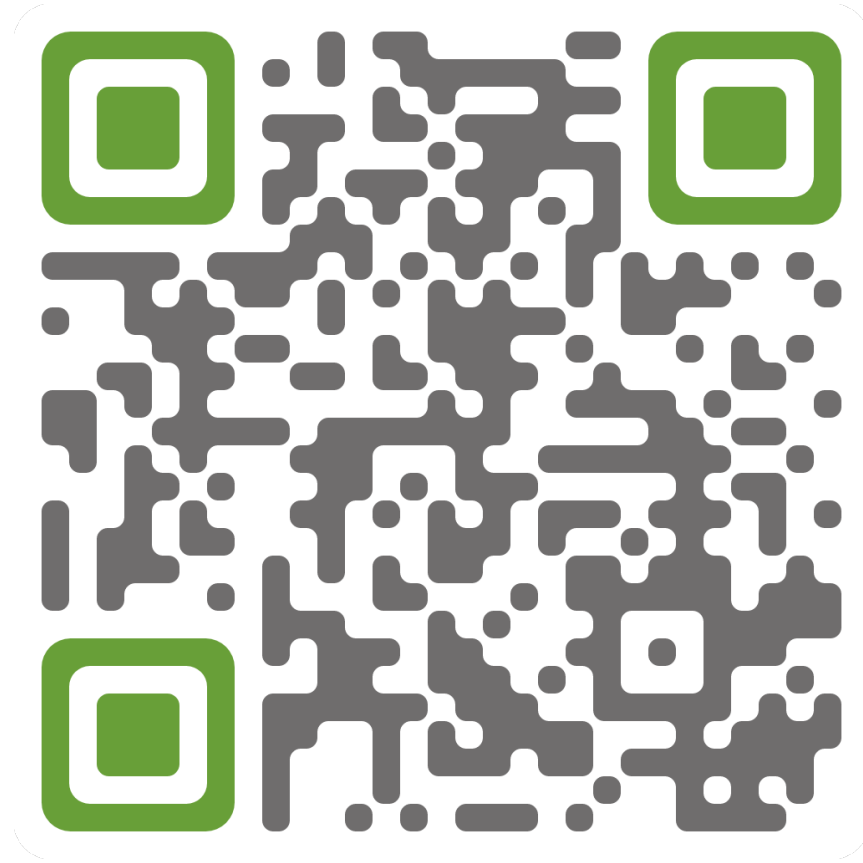
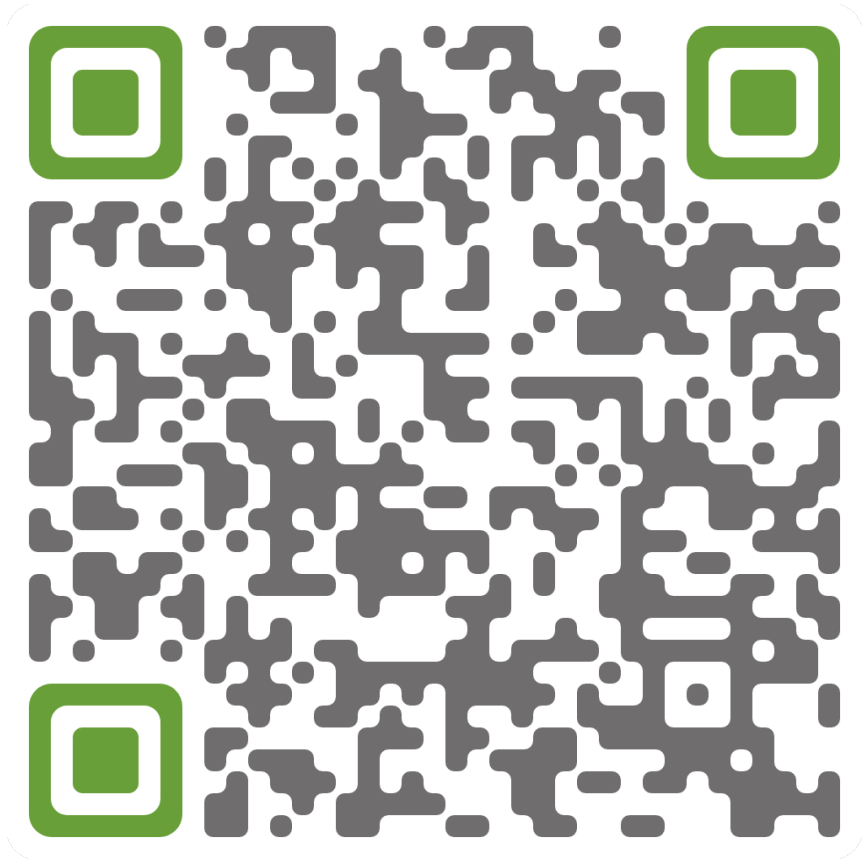
Source : INSEE.



35%

des familles monoparentales vivent en dessous du seuil de pauvreté. C'est le cas de 14% de la population générale.

Source : INSEE - France Info.





En habitant à 7 km à l'Ouest de Lyon, le revenu médian est de 28000 euros.

En habitant à 7 km à l'Est de Lyon, il est de

17000

Source : INSEE



Parmi l'ensemble des réclamations adressées au Défenseur des Droits pour discriminations, celles concernant le handicap représentent

20%

C'est le 1er motif de discriminations dans ce cadre. Le Handicap concerne 12 millions de personnes en France.

Source : Défenseur des droits

